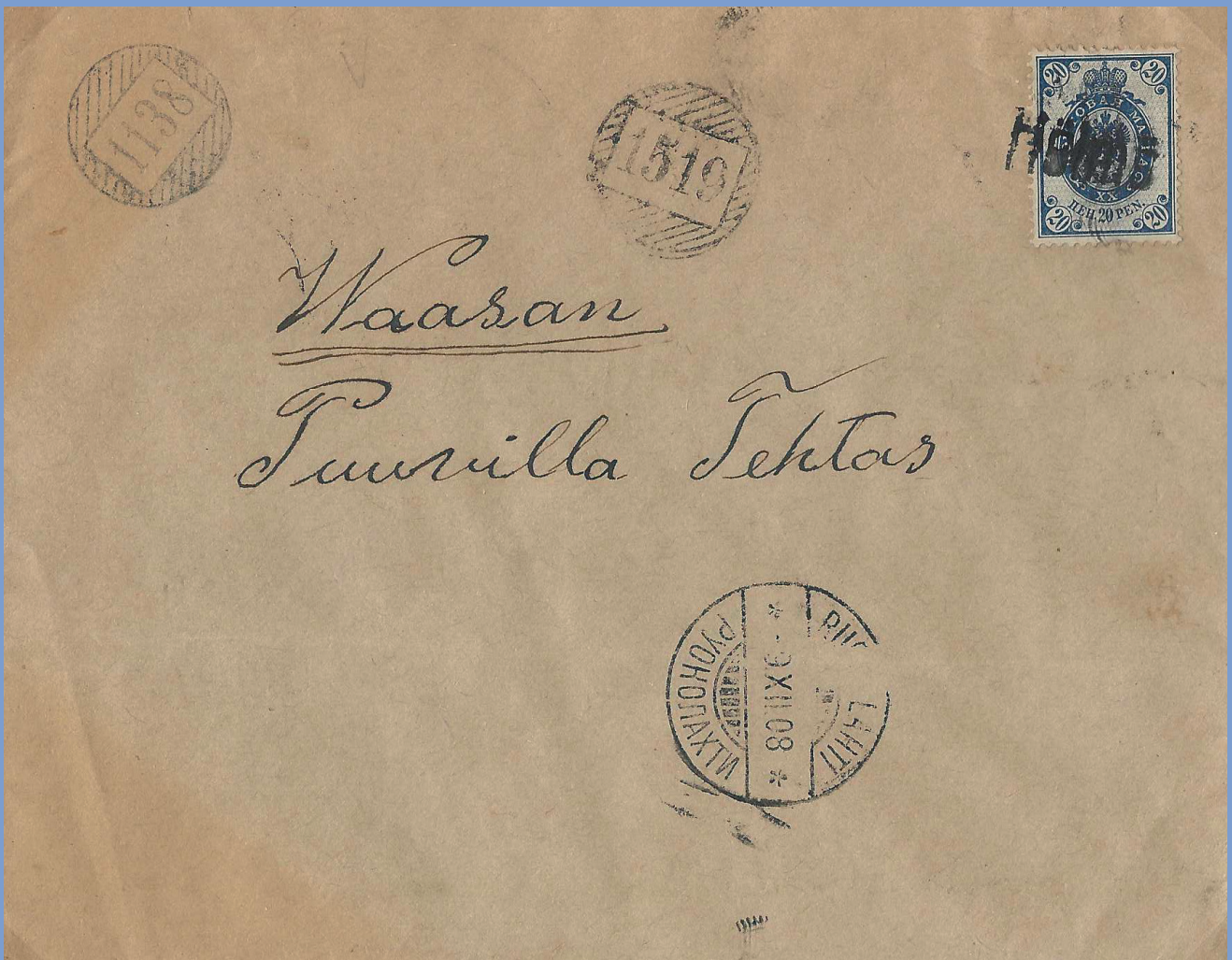


Matti Pesonen

Maalaiskirjeenkantajien numeroleimat
1501-1750



Matti Pesonen

Maalaiskirjeenkantajien numeroleimat 1501–1750

Lukijalle:

Useampi vuosi on kulunut edellisetä numeroleima sarjan kirjasta. Tietoa on kerätty lisää ja aukkoja tullut tarpeeksi täytettyä, jotta voi tehdä tämän lisäyksen edelliseen kirja sarjaan. Kiitokset muutamalle uudelle avustajalle uusista tiedoista ja leimankuvista.

Kirja on tehty samalla periaatteella kuin edelliset on tehty. Hakemistoa mm. ei ole, koska numeroita voi seurata numero järjestyksessä. Vain perustiedot linjoista, leimoista ja käytöistä.

Harvinaisuus luokat ovat edelleen 1–5. Numero 1 on yleisin ja 5 harvinaisin.

Harvinaisuus luokat ovat **vain postilähetyksille**.

R5 – 1-2 kpl

R4 – 3-5 kpl

R3 – 6-20 kpl

R2 – 21-100 kpl

R1 – 100 ->

Kirjan lopussa on luettelo mihin on merkitty aakkosjärjestyksessä kunnat. Jokaisen kunnan perässä on maalaiskirjeenkantajan numeroleiman numero mikä on jossakin vaiheessa ilmoitettu sille paikkakunnalle. Paikkakunnat on luetteloitu Suomen Postitoimipaikat 1638–1985 kirjan mukaan.

Palautetta voi lähettää:

Matti Pesonen,
Paneliante 29 C,
00940 Helsinki

Sähköposti: masan@saunalahti.fi

Copyright © 2026 Matti Pesonen

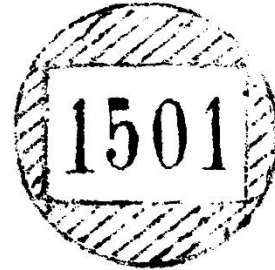
Kustantaja: BoD · Books on Demand, Mannerheimintie 12 B, 00100 Helsinki, bod@bod.fi
Kirjapaino: Libri Plureos GmbH, Friedensallee 273, 22763 Hampuri, Saksa

ISBN: 978-952-80-8883-7

1501.01

Köngäs postipysäkki - Tepasto - Kurkkiovaara - Raattama

Kunta / Lääni	Kittilä L
Viikkovuoroja	½.
Alkaa / Lakkautettu	1.8.1908
Käyttöajat	M-1911
Koko / Väri	21 16x11 M
Harvinaisuus	5.
Muuta	Vuorot joka toinen viikko.



1501.02

Tepasto - Lehtiniemi - Kurkkiovaara

Kunta / Lääni	Kittilä L
Viikkovuoroja	
Alkaa / Lakkautettu	1.11.1955
Käyttöajat	11.12.1932 17.11.1938
Koko / Väri	21 16x11 M
Harvinaisuus	3.
Muuta	



1501.03

Tepasto pa II - Raattama

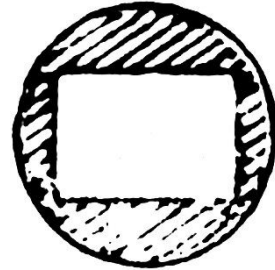
Kunta / Lääni	Kittilä L
Viikkovuoroja	
Alkaa / Lakkautettu	1.11.1955
Käyttöajat	29.12.1962
Koko / Väri	21 16x11 M
Harvinaisuus	5.
Muuta	Tepasto pa II avattu 1.11.1955



1502.01

Suomussalmi - Sakaran talo Kerälän kylässä

Kunta / Lääni Suomussalmi O
Viikkovuoroja 1.
Alkaa / Lakkautettu 1.8.1908
Käyttöajat 1.5.1911
Koko / Väri 21 16x11 M
Harvinaisuus 5.
Muuta Ei leimankuvaa



1502.02

Suomussalmi - Sakaran talo Kerälän kylässä

Kunta / Lääni Suomussalmi O
Viikkovuoroja 1.
Alkaa / Lakkautettu 16.5.1920 1.1.1923
Käyttöajat
Koko / Väri
Harvinaisuus 5.
Muuta Ei leimankuvaa
Linja toimeenpannaan uudelleen 16.5.1920.
Lakkautetaan lopullisesti 11.1.1924.
Pysähtyneenä 1.1.1923 lähtien.
Tarvekalut palautettava.

1503.01

Laitila - Soukainen - Walko - Pato - Suontaa - Leinmäki - Malko - Laitila

Kunta / Lääni Laitila T
Viikkovuoroja 1.
Alkaa / Lakkautettu 1.9.1908
Käyttöajat
Koko / Väri 21 16x11
Harvinaisuus 5.
Muuta Valmistaja Karl Sundström Helsinki 1908



1503.02

Laitila postitoimitus - Soukainen - Walko - Pato - Suontaa - Leinmäki - Malko - Laitila postitoimitus

Kunta / Lääni	Laitila T
Viikkovuoroja	
Alkaa / Lakkautettu	1.1.1922
Käyttöajat	
Koko / Väri	
Harvinaisuus	5.
Muuta	Ei leimankuvaa Lakkautettu 1.1.1922. Tarvekalut palautettu.

1503.03

Lappvik - Lappvik postipysäkki

Kunta / Lääni	Hangö/Hanko U
Viikkovuoroja	
Alkaa / Lakkautettu	1.12.1923
Käyttöajat	
Koko / Väri	
Harvinaisuus	5.
Muuta	Ei leimankuvaa

1503.04

Kalattoma - Höksölä - Vellikallio

Kunta / Lääni	Uukuniemi Vi
Viikkovuoroja	
Alkaa / Lakkautettu	
Käyttöajat	
Koko / Väri	
Harvinaisuus	5.
Muuta	Ei leimankuvaa

1504.01

Rangsby postipysäkki - Pettersborg - Ylsöbäck - Österbäckin ja Träskbölen talot

Kunta / Lääni Närpes Va
Viikkovuoroja 2.
Alkaa / Lakkautettu 1.8.1908 1.1.1931
Käyttöajat
Koko / Väri 21 16x11
Harvinaisuus 5.
Muuta Leimasin 21.9.1908.
Valmistaja Karl Sundström Helsinki 1908



1504.02

Rangsby pa II - Pettersborg ym - Töjby pa I

Kunta / Lääni Närpes Va
Viikkovuoroja
Alkaa / Lakkautettu 1.1.1931
Käyttöajat
Koko / Väri
Harvinaisuus 5.
Muuta Ei leimankuvaa
Rangsby pa II avattu 1.1.1931.

1504.03

Töjby - Träskböle ym - Töjby

Kunta / Lääni Närpes Va
Viikkovuoroja
Alkaa / Lakkautettu
Käyttöajat
Koko / Väri
Harvinaisuus 5.
Muuta Ei leimankuvaa

1505.01

Närpes - Pohjoinen Finnby - Eteläinen Finnby - Karlå - Svartbäck - Närpes

Kunta / Lääni	Närpes Va
Viikkovuoroja	3.
Alkaa / Lakkautettu	1.8.1908
Käyttöajat	29.12.1911
Koko / Väri	21 16x11 M
Harvinaisuus	5.
Muuta	Valmistaja Karl Sundström Helsinki 1908



1505.02

Karlå - Karlån ja Svartbäckin kylät

Kunta / Lääni	Närpes Va
Viikkovuoroja	
Alkaa / Lakkautettu	21.1.1933
Käyttöajat	
Koko / Väri	
Harvinaisuus	5.
Muuta	Ei leimankuvaa

1505.03

Karlå postipysäkki - Karlån ja Svartbäckin kylät

Kunta / Lääni	Närpes Va
Viikkovuoroja	
Alkaa / Lakkautettu	21.1.1933 1.3.1957
Käyttöajat	
Koko / Väri	20 14x8
Harvinaisuus	5.
Muuta	Karila postipysäkki avattu 21.1.1933. Lakkautettu 1.3.1957



1506.01

Kylänpää postipysäkki - Myllykoski - Huhtala - Högbacka - Järvi - Kylänpää postipysäkki

Kunta / Lääni	Ylistaro Va	
Viikkovuoroja	2.	
Alkaa / Lakkautettu	1.8.1908	1.1.1925
Käyttöajat	--9.1909	
Koko / Väri	21 16x11	M
Harvinaisuus	5.	
Muuta	Lakkautus peruttu 1.1.1922. Lakkautettu 1.1.1925.	



1506.02

Hanhikoski postipysäkki - Liipantönkkä - Myllykoski - Huhtala - Högbacka - Kujajärvi - Kylänpää postipysäkki

Kunta / Lääni	Ylistaro Va	
Viikkovuoroja		
Alkaa / Lakkautettu	1.1.1925	1.6.1930
Käyttöajat		
Koko / Väri		
Harvinaisuus	5.	
Muuta	Ei leimankuvaa Leimasin 1.1.1925. Lakkautettu 1.6.1930.	

1506.03

Kylänpää postipysäkki - Järviranta - Hahkala - Liipantönkkä - Myllykoski - Huhtala - Högbacka - Kujajärvi - Kylänpää postipysäkki

Kunta / Lääni	Ylistaro Va	
Viikkovuoroja		
Alkaa / Lakkautettu	1.6.1930	1.3.1937
Käyttöajat		
Koko / Väri		
Harvinaisuus	5.	
Muuta	Ei leimankuvaa Vanhat tarvekalut.	

1506.04

Kylänpää pa I - Järviranta ym - Kylänpää pa I

Kunta / Lääni Ylistaro Va
Viikkovuoroja
Alkaa / Lakkautettu 1.3.1937
Käyttöajat 25.2.1983 4.2.1987
Koko / Väri 21 16x11 M
Harvinaisuus 5.
Muuta Jälki leimauksia
Kylänpää pa I avattu 1.3.1937.



1507.01

**Kilpua - Kumpula - Honkikangas - Haapamaa - Verksalo - Lattula -
Honkikangas - Kumpula - Kilpua**

Kunta / Lääni Oulainen O
Viikkovuoroja 2.
Alkaa / Lakkautettu 1.9.1908 1.2.1924
Käyttöajat 3.6.1919 7.1.1920
Koko / Väri 21 16x11 M
Harvinaisuus 5.
Muuta Lakkautettu 1.2.1924.
Tarvekalut palautettu.



1507.02

**Puolanka - Lylykylä - Aittokylä - Pitkäkylä - Sauna-aho - Lylykylä - Jaloskylä -
Kurtti - Rasinkylä - Leipivaara - Puolanka**

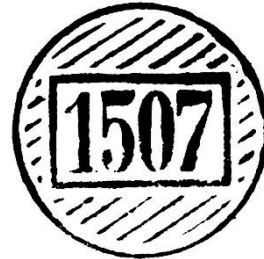
Kunta / Lääni Puolanka O
Viikkovuoroja
Alkaa / Lakkautettu 1.6.1924
Käyttöajat 23.4.1938
Koko / Väri 21 16x11 M
Harvinaisuus 5.
Muuta



1507.03

Puolanka - Rasinkylä - Jalos

Kunta / Lääni	Puolanka O
Viikkovuoroja	
Alkaa / Lakkautettu	14.10.1957
Käyttöajat	9.10.1952
Koko / Väri	20 14x8 M
Harvinaisuus	5.
Muuta	Lakkautettu 14.10.1957.



1508.01

Loviisa - Antby - Räfsby - Köpbackan laivanveistämö

Kunta / Lääni	Loviisa U
Viikkovuoroja	4.
Alkaa / Lakkautettu	1.9.1908 1.10.1930
Käyttöajat	11.1.1911 21.12.1921
Koko / Väri	21 16x11 M
Harvinaisuus	3.
Muuta	Valmistaja Karl Sundström Helsinki 1908 Lakkautettu 1.10.1930.



1508.02

Varvet - Kopbacka - Räfsby

Kunta / Lääni	Loviisa U
Viikkovuoroja	
Alkaa / Lakkautettu	1.10.1930 30.4.1980
Käyttöajat	11.10.1961 1.2.1978
Koko / Väri	21 16x11 V,M
Harvinaisuus	2.
Muuta	Sama leimasin kuin 1508.01 Lakkautettu 30.4.1980.



1509.01

Vehmaa - Hilleinen - Haapasaari -Takala - Lallinen - Rautila

Kunta / Lääni Vehmaa T
Viikkovuoroja 4.
Alkaa / Lakkautettu 1.8.1908 1.1.1912
Käyttäjät
Koko / Väri
Harvinaisuus 5.
Muuta Ei leimankuvaa
Lakkautettu 1.1.1912.
Tarvekalut palautettu (Vehmaa)

1510.01

Salomäki - Ventelän kruununtorppa Kankarin kylässä

Kunta / Lääni Kihniö Va
Viikkovuoroja 3.
Alkaa / Lakkautettu 1.9.1908 1.10.1920
Käyttäjät 6.12.1912 12.7.1918
Koko / Väri 21 16x11 M
Harvinaisuus 4.
Muuta Leimasin 25.8.1908.
Valmistaja Karl Sundström Helsinki 1908



1510.02

Kihniö pa I - Salomäki postipysäkki ym - Kihniö pa I

Kunta / Lääni Kihniö Va
Viikkovuoroja
Alkaa / Lakkautettu 1.10.1920 1.1.1931
Käyttäjät 11.2.1925
Koko / Väri 21 16x11 M
Harvinaisuus 5.
Muuta Kihniö pa I avattu 1.10.1920.



1510.03

Kihniö - Salomäki - Ratiperä

Kunta / Lääni Kihniö Va
Viikkovuoroja
Alkaa / Lakkautettu
Käyttöajat 27.8.1932 17.11.1953
Koko / Väri 21 16x11 M
Harvinaisuus 2.
Muuta Sama leimasin kuin 1510.01



1510.04

Kihniö - Salomäki - Leikkolan talo

Kunta / Lääni Kihniö Va
Viikkovuoroja
Alkaa / Lakkautettu 1.2.1965
Käyttöajat 1954
Koko / Väri 21 16x11 M
Harvinaisuus 5.
Muuta Sama leimasin kuin 1510.01
Lakkautettu 1.2.1965



1511.01

Mieto - Polvi - Norin kylä

Kunta / Lääni Kurikka Va
Viikkovuoroja 3.
Alkaa / Lakkautettu 1.8.1908 12.9.1911
Käyttöajat 16.5.1909
Koko / Väri 21 16x11 M
Harvinaisuus 5.
Muuta Valmistaja Karl Sundström Helsinki 1908
Linja lakkautetaan 12.9.1911.
Koska liikenne rataosalla Seinäjoki-Perälä aloitetaan tilapäisesti.



1511.02

Mieto - Polvi - Norin kylä

Kunta / Lääni Kurikka Va
Viikkovuoroja 3.
Alkaa / Lakkautettu 1.1.1926
Käyttäjät
Koko / Väri 21 16x11
Harvinaisuus 5.
Muuta



1511.03

Mieto pa I - Peltoluoman kauppa ym - Pohjoiskylä

Kunta / Lääni Kurikka Va
Viikkovuoroja
Alkaa / Lakkautettu 1.1.1926 20.9.1936
Käyttäjät 11.12.1932 2.9.1936
Koko / Väri 21 16x11 M
Harvinaisuus 5.
Muuta Sama leimasin kuin 1511.01
Mieto pa I avattu 1.1.1926



1511.04

Mieto pa I - Peltoluoman kauppa ym - Pohjoiskylä

Kunta / Lääni Kurikka Va
Viikkovuoroja
Alkaa / Lakkautettu 20.9.1936 1.1.1948
Käyttäjät 22.11.1936
Koko / Väri 21 16x11 M
Harvinaisuus 5.
Muuta Leimasin 20.9.1936.
Onko käytetty edelleen myös vanhaa
leimasinta vaikka uusi on tilattu?
Lakkautettu 1.1.1948.
Postinkulku 1.1.1948



Teos on käsikirja keräilijöille ja postihistoriasta kiinnostuneille. Kirja sisältää maalaiskirjeenkantajien numeroleimat ja linjat numerosta 1501-1750. Aakkosellinen hakemisto kirjan lopussa auttaa löytämään oikeat paikkakunnat ja linjan numeron.

